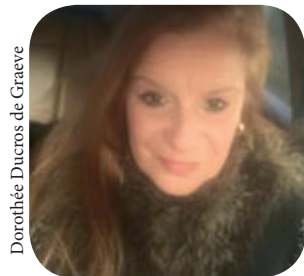


# Dorothee ! ...fondatrice Wintech Innovation qui es tu ?



Dorothee Ducros de Graeve

La création du 1er guide Petit Futé Côte d'opale bilingue, et d'avoir porté une des entreprises à la 1ere place du marché français d'importation dans le domaine de la grande distribution, devenu un nouvel univers à son actif dès 2006.

Travaillant alors pour de grandes maisons telles que Lanson, Canard Duchêne, diverses coopératives de champagne, brasseries internationales ou de groupes tels que C 10, Marges de fous, Universal Conseils... Dorothee s'investit à chaque fois auprès des leaders de la distribution et active avec succès la commercialisation des produits de ses intervenants. En parallèle, elle collabore avec des partenaires et clients de renom, club de la presse et radios Europe 2 RFM, radio FRANCE Bleue, Radio 6, Delta fm.... télé FR3 ; M6, France 5... Digital, amazon, Google, groupons... et enseignes telles que Leclerc, Intermarché, Netto, Carrefour, Super U,

Née en 1975 Dorothee de Graeve nous vient tout droit de la Côte d'Opale, petite fille des oyats arpentant les dunes et les tapis de Gymnastique elle intègre dès le primaire la section sport étude de gymnastique rythmique et sportive pour accéder ensuite à l'équipe de France et aux championnats internationaux. Parcours sportif oblige, elle entre tout d'abord dans une Compagnie de danse de Lille, se produit sur les planches de comédies musicales et donne des cours artistiques notamment dans le centre national de Calais.

Après une année d'immersion en Angleterre, elle s'oriente dans la communication son fer de lance qu'elle ne lâchera plus jamais.

Tantôt aux commandes d'une régie publicitaire, dans le domaine commercial, du luxe, l'import export ou encore même l'édition (directrice d'édition et auteure) elle mènera à bien les projets confiés pour amener au niveau international certaines enseignes reconnues du métier. Un de ses atouts majeurs étant son leadership et sa facilité à fédérer au sein des équipes. Parallèlement, ses deux principales fiertés pros ?

Beffroi de Calais



Auchan... son petit réseau, petit à petit à bien fait son nid.

Son grand écart gymnique se mesure aussi dans le panel de ses compétences ayant aussi travaillé dans le tourisme en étroite collaboration avec les acteurs locaux, municipalités et Offices de Tourisme de la Côte d'opale accompagnés des Comité régional et départemental de tourisme.

Avec plus de 5000 amis sur facebook, il n'est donc pas surprenant de la voir ouvrir une page dédiée, et c'est en finalité après de nombreuses

années de management que cette dernière nous parlera de son goût prononcé pour les ressources humaines et la formation, nouvelle corde à son arc.



Avec à son actif plus de 100 élèves formés en dix ans, Dorothee a œuvré et travaillé en étroite collaboration avec les organismes d'insertion et institutionnels tels que : **Pôle emploi, Afp, greta, id formation, Opur, Ulco université du littoral, lycée saint joseph, jury la malassise, face Calais**.... (liste non exhaustive) encadrant pendant des années les masters de commerce international de Boulogne sur Mer ou Masters transports/ logistique International pour l'université spécialisée de Dunkerque. C'est dans ce sens fondé de valeurs de transmission et d'expériences terrain concrètes, réactive aux particularismes locaux que Dorothee propose aujourd'hui

des cours et formations dans différents domaines dédiés au développement des compétences, notamment le coaching de création de points de vente.

Amoureuse de son littoral elle ne manque pas de nous faire partager son implication en qualité d'entreprise de proximité, ici on pratique le sport local dans une politique de jonction travail /bien être, on favorise le développement durable dans les actions quotidiennes et on s'entoure de partenaires et de nouveaux collaborateurs locaux.

Des recrutements et formations sont en cours dans divers départements.

Ses exigences : des profils motivés et prêts à défendre les valeurs d'un team « nouvelle génération ».

Après avoir parcouru la France c'est aux pieds de la Canche qu'elle se sent enfin posée, prête pour relever le défi d'intégrer un cabinet digital de pointe en dehors des sentiers battus.

## Opalienne un jour, Opalienne toujours !

Dorothee nous prépare encore un autre projet semble t'il lié au littoral... surprise de fin d'année ? Les semaines à suivre nous le dirons, souhaitons lui bon vent, d'ailleurs ici on n'en manque pas ici et ce n'est pas pour lui déplaire !



## Où nous retrouver ?

Wintech Innovation, centre d'affaire aéroport bureau 23, 62520 Le Touquet-Paris-Plage

